

meetlint



Met een meetlint kun je meten hoe groot iets is. Dit noem je de maat nemen. Ook kun je met een meetlint aftekenen hoe groot iets moet worden. Het bestaat uit een lint met centimeters en millimeters erop. Het lint zit opgerold in het huis. Onderdelen van het meetlint:



huis



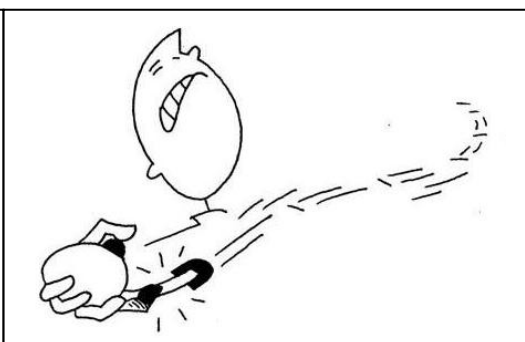
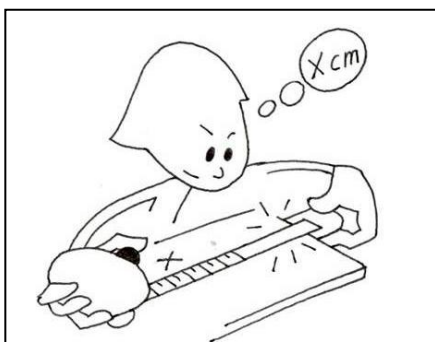
lint



lipje

Hoe gebruik je het?

- 1.** Trek het meetlint aan het gele lipje uit zijn huis, net iets langer dan je nodig hebt.
- 2.** Houd het eerste lijntje van het lint precies gelijk met het begin van wat je wilt meten. Lees aan de andere kant het aantal centimeters of zet een streepje bij de maat die je wilt hebben. Dit heet aftekenen.
- 3.** Ben je klaar? Houd het lint bij het lipje vast, druk op de oranje knop en geleid het lint rustig zijn huis in.



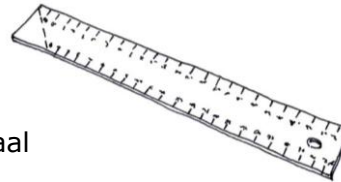


winkelhaak

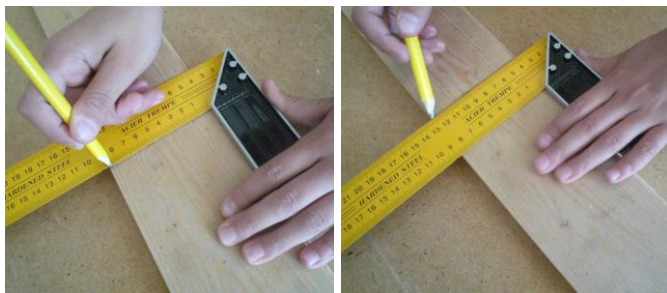
Een winkelhaak bestaat uit een blok en een metalen liniaal die haaks, dus in een hoek van 90° , op elkaar staan. Met een winkelhaak teken je een lijn loodrecht op een rand. Ook kun je met een winkelhaak controleren of een hoek wel haaks is. De onderdelen van een winkelhaak:



blok



aftekenliniaal



Hoe gebruik je hem?

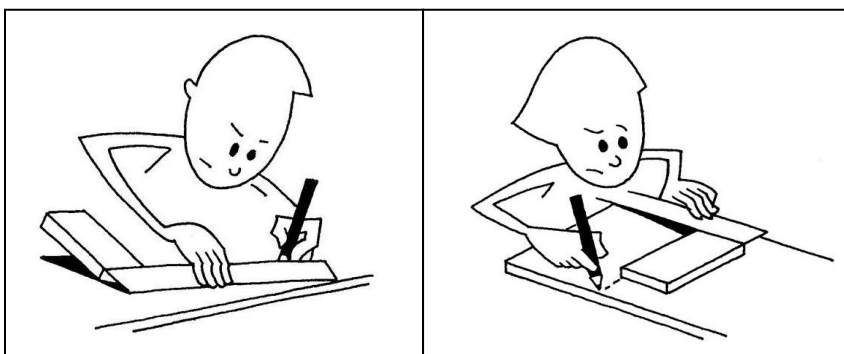
1. Leg het blok van de winkelhaak tegen de rand van je werkstuk. Heb je de goede plaats? Teken dan de loodrechte lijn.



2. Met een winkelhaak kun je ook een nieuwe maat aftekenen of een bepaalde afstand tot de rand opmeten.



3. Zet de winkelhaak met het blok op het liggende plankje en met de liniaal aan de kant waar het staande plankje moet komen. Nu kun je het plankje er tegen-aan houden en het loodrecht vast zetten.





timmermanspotlood

Met een timmermanspotlood teken je maten af en trek je lijnen. Door de vorm rolt hij niet weg als hij op tafel ligt. Ook heeft het potlood een brede, platte punt, die niet snel afbreekt. Onderdelen van het timmermanspotlood:



stift



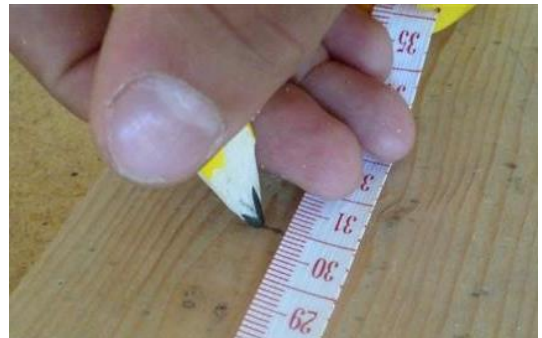
hout

Hoe gebruik je het?

- 1.** Een volwassene kan het potlood met een scherp mes slijpen. Dus niet zelf doen!
Dan kun je het gebruiken als een gewoon potlood.



- 2.** Zet een streepje bij de juiste afmeting.



- 3.** Zet de winkelhaak op het hout. Kijk hoeveel centimeter je wilt aftekenen en teken een lijn langs de liniaal.

